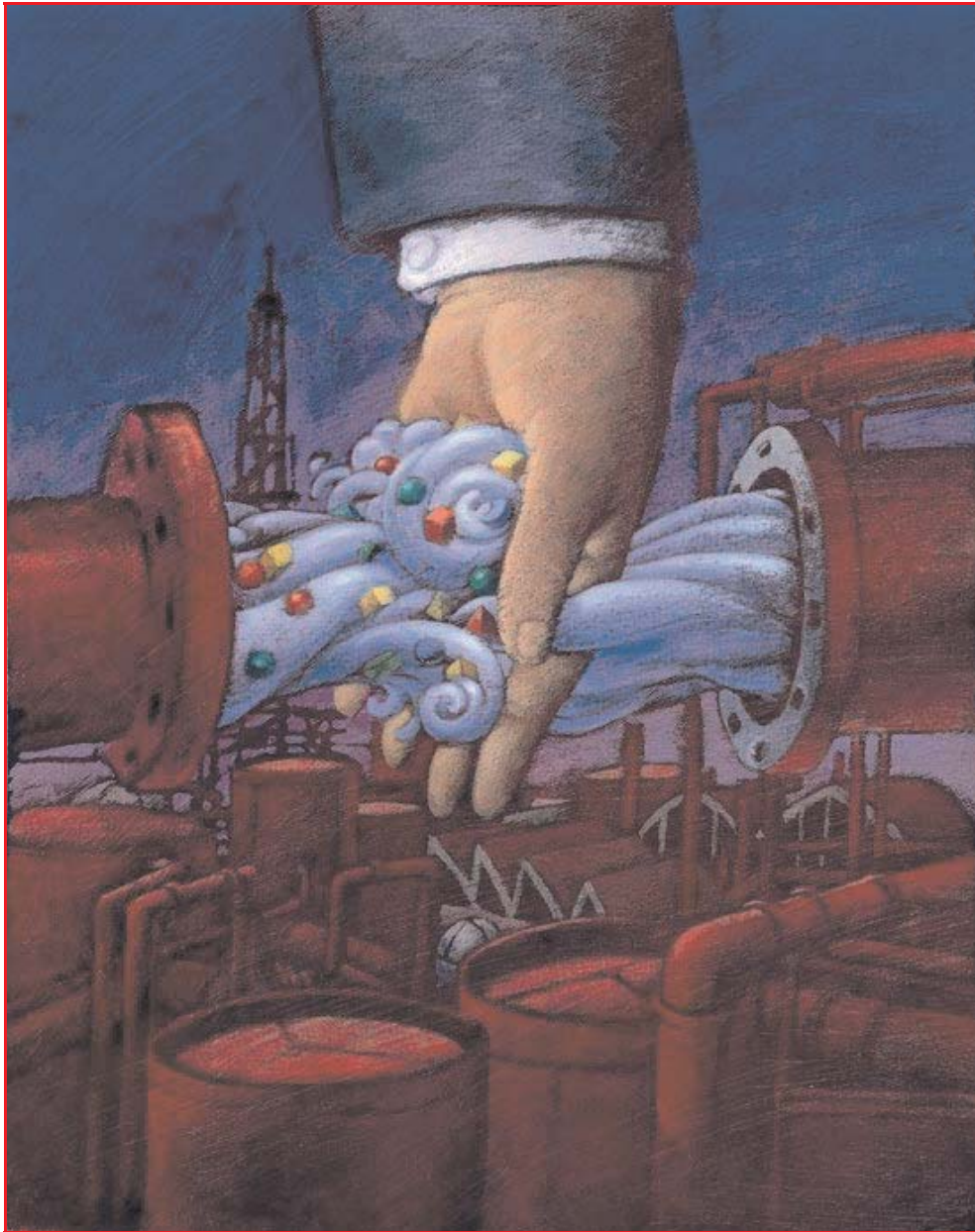


ASCO FILTRI



*Drop your problem in our hands.
We take care of it.*

A UNIT OF
FindeR

ASCO
FILTRI

ASCO FILTRI

chi siamo
who we are



ASCO Filtri è una Società specializzata nella progettazione e produzione di "Filtri di Processo". Fondata da esperti di settore, identifica le sue potenzialità nella produzione in proprio di buona parte dei prodotti proposti nel programma di vendita.

ASCO Filtri is a company specialized in the design and manufacture of "Process Filters" founded by experts in the field, we are capable of resolving any industrial process filtration problem, across all industrial markets from chemicals to microelectronics, from pharmaceutical to food & beverage.

ASCO Filtri è in grado di risolvere qualsiasi problema di Filtrazione Industriale di Processo, occupandosi con pari competenza sia dell'industria chimica che di quella elettronica, dell'industria farmaceutica o di quella alimentare.

Our vast range of process filtration products and our proprietary manufacturing further supports this expertise, experience and industrial know-how.



ASCO filtri è parte del Gruppo FindeR, uno dei più importanti Gruppi Europei specializzati nella "Movimentazione dei Fluidi" e che vanta aziende produttive nel settore delle Pompe, Agitatori, Filtri e Strumentazione di processo.

ASCO Filtri is a part of the FindeR Group, one the largest European industrial groups, and specialized in all aspects of fluid handling. A group that brings together companies specialized in the design and manufacture of pumps, mixers, instrumentation and of course, filtration products.

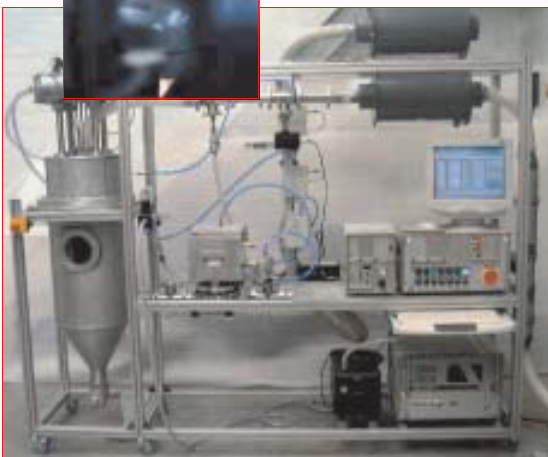


La vasta organizzazione del Gruppo, che stende la propria presenza, oltre che sul territorio nazionale, in ben 70 Nazioni diverse, fa sì che la clientela possa contare su di un "Customer Service" capillare, specializzato ed in grado di offrire soluzioni che vanno al di là del prodotto specifico e che prendono in esame il problema da un punto di vista fluidistico di "Insieme".

The FindeR Group organization extends way beyond national borders into more than 70 countries. This enables our customers to count on an unparalleled customer service network, specialized in providing solutions that go far beyond specific product offering and that take a more holistic view of the total fluid processing requirements of each customer.

ASCO Filtri è ubicata a Rozzano, a sud di Milano all'interno della logistica della sorella ASCO Pompe S.r.l. e divide con essa un nuovo Stabilimento Produttivo adiacente alla Sede principale.

Based in Rozzano, on the outskirts of Milan and at the logistics heart of sister company ASCO Pompe, ASCO Filtri boasts a brand new manufacturing site right next to the company headquarters.



La possibilità di effettuare test di filtrazione nei propri Laboratori, una Divisione di Progettazione meccanica che opera con le più comuni direttive, PED, ASME, ecc. e l'unità produttiva interna specializzata nella costruzione di filtri, fanno sì che ASCO Filtri possa offrire alla propria clientela una "Progettazione su misura".

A fully equipped laboratory, specialist design team that works according to all common construction codes and standards (PED, ASME etc..) and an internal production unit all combine to offer the ASCO Filtri customer made to measure solutions to his filtration requirements.

ELEMENTI FILTRANTI - Filter elements



SWD/SWE

Cartucce filtranti in filo avvolto da utilizzare per applicazioni non critiche.

Wound yarn filter elements widely used to remove coarse particles in non critical applications.

FILTER MEDIA:

- Polypropylene
- Cotton
- Glass
- Nylon
- Polyester

MICRON RATING:

- 1, 3, 5, 10, 20, 50, 75, 100, 150, 200

TEMPERATURE:

Up to 400 °C (752 °F)



MBN/MBA

Cartucce filtranti in Melt-Blown di polipropilene a densità progressiva.

Graded pore structure melt blown polypropylene filter elements.

FILTER MEDIA:

- Polypropylene

MICRONS RATING:

- 0,5–150 (series MBN)
90 % efficiency
- 1–100 (series MBA)
Absolute rated

TEMPERATURE:

2 bar = 75 °C (167 °F)



AFP

Cartucce filtranti pieghettate per filtrazione di superficie, da utilizzare per liquidi e gas.

Pleated filter elements for surface filtration, to be used in liquid or gas applications.

FILTER MEDIA:

- Polypropylene
- Glass
- Polyester

MICRON RATING:

- 0,6–80 (Polypropylene)
- 0,6–30 (Glass)
- 50–80 (Polyester)

TEMPERATURE:

2 bar = 75 °C (167 °F)



HYD

Cartucce filtranti pieghettate in Melt-Blown per filtrazione di profondità ad alta capacità di accumulo.

Pleated melt blown polypropylene filter elements, for depth filtration, with the highest dirt holding capacity.

FILTER MEDIA:

- Polypropylene

MICRONS RATING:

- 1, 2, 4, 6, 10, 20, 30, 50

TEMPERATURE:

2 bar = 75 °C (167 °F)



B

Sacchi filtranti in feltro agugliato, in microfibra e in rete polimerica.

Bag filters manufactured with needled felt, micro fiber or polymeric mesh.

MAIN FILTER MEDIA:

- Polypropylene
- Polyester
- Nylon

MICRONS RATING:

- 1–1000

TEMPERATURE:

Up to 250 °C (482 °F)

ELEMENTI FILTRANTI - Filter elements



TFA

Cartucce a membrana in PTFE pieghettata.

Pleated PTFE membrane filter elements.

FILTER MEDIA:

- PTFE
- MICRON RATING:**
- 0.05, 0.1, 0.2, 0.45, 0.70, 1

TEMPERATURE:
2,1 bar = 90 °C (194 °F)



PSA

Cartucce a membrana in Polieteresulfone pieghettata.

Pleated polyethersulfone membrane filter elements.

FILTER MEDIA:

- Polyethersulfone
- MICRON RATING:**
- 0.04, 0.1, 0.2, 0.45, 0.65, 0.8, 1.2

TEMPERATURE:
4,5 bar = 80 °C (176 °F)



PNY

Cartucce a membrana in Nylon pieghettata.

Pleated nylon membrane filter elements.

FILTER MEDIA:

- Nylon
- MICRON RATING:**
- 0.1, 0.2, 0.45, 0.65, 1

TEMPERATURE:
1,4 bar = 95 °C (203 °F)



WM

Cartucce in tela metallica in acciaio inox

Stainless steel woven wire mesh filter elements.

FILTER MEDIA:

- AISI 304- 316
- MICRON RATING:**
- 0.1, 0.2, 0.45, 0.65, 1

TEMPERATURE:
Up to 350 °C (662 °F)



SP

Cartucce in polvere metallica sinterizzata

Sintered metal powder filter elements.

FILTER MEDIA:

- AISI 304- 316
- Inconel 600
- Hastelloy C276

MICRON RATING:

- 0.2, 0.5, 1, 2, 5, 10, 20, 40, 50

TEMPERATURE:
Up to 930 °C (1706 °F)



SF

Cartucce in fibra metallica sinterizzata

Sintered metal fiber filter elements.

FILTER MEDIA:

- AISI 304- 316
- Inconel 600
- Hastelloy C276

MICRON RATING:

- 3, 5, 10, 20, 30, 40, 60, 75

TEMPERATURE:
Up to 600 °C (1144 °F)

CONTENITORI - Filter housings



SCR/SCV

Filtri standard a cartuccia singola con chiusura rapida V-Clamp.

Standard single element housing, with Vee clamp quick closure.

MAXIMUM PRESSURE:

- 10,5 bar—100 °C (212 °F)

CONNECTIONS:

- 3/4" and 1" Gas (Flange option)

CARTRIDGE ARRAY:

- 10", 20", 30", 40"

MTM/MTG/MTV

Filtri standard a cartucce multiple con chiusura tipo Rathmann, golfari ribaltabili o rapida V-Clamp.

Standard multi-element housing, closure with Rathmann clamp, quick Vee clamp or reversible eyebolts.

MAXIMUM PRESSURE:

- 10,5 bar—100 °C (212 °F)

CONNECTIONS:

- 1 1/2" and 2" Gas (Flange option)

CARTRIDGE ARRAY:

- 3x10", 3x20", 3x30", 3x40"
- 5x10", 5x20", 5x30", 5x40"
- 9x20", 9x30", 9x40"
- 12x30", 12x40"



BFM/BFG/BFV

Filtri standard a sacco singolo con chiusura tipo Rathmann, golfari ribaltabili o rapida V-Clamp.

Standard single bag filter housing, closure with Rathmann clamp, quick Vee clamp or reversible eyebolts.

MAXIMUM PRESSURE:

- 10,5 bar—100 °C (212 °F)

CONNECTIONS:

- 1 1/2" and 2" Gas (Flange option)

BAG ARRAY:

- SIZE: 1, 2, 3, 4

STM/STG/STV

Filtri standard a cestello singolo con chiusura tipo Rathmann, golfari ribaltabili o rapida V-Clamp.

Standard single basket filter housing, closure with Rathmann clamp, quick Vee clamp or reversible eyebolts.

MAXIMUM PRESSURE:

- 10,5 bar—100 °C (212 °F)

CONNECTIONS:

- 1 1/2" and 2" Gas (Flange option)

BASKET ARRAY:

- SIZE: 1, 2, 3, 4



VTO

Filtri automatici per acqua con elevati carichi di solidi sospesi.

Automatic filter systems for water with high load of suspended solids.

MAXIMUM PRESSURE:

- 10 bar—40 °C (104 °F)

CONNECTIONS:

- 2"—10" Gas and Flange

CARTRIDGE ARRAY:

- Standard



CP

Filtri sanitari muticartuccia e singola, per Industrie farmaceutiche, alimentari e microelettronica, con chiusura tipo Rathmann o rapida V-Clamp.

Sanitary grade, single or multi elements housings, for applications in pharmaceutical, food & beverage and microelectronic industries, closure with Rathmann clamp or quick Vee clamp.

MAXIMUM PRESSURE:

- 10 bar—40 °C (104 °F)

CONNECTIONS:

- 1"—4" Gas and Flange

CARTRIDGE ARRAY:

- 3x10", 3x20", 3x30", 3x40"
- 5x10", 5x20", 5x30", 5x40"
- 9x20", 9x30", 9x40"
- 12x30", 12x40"



MTT/STM

Filtri speciali a cartuccia, sacco e cestello, progettati in accordo alle specifiche richieste del cliente.

Special housings, with filter elements, filter bags or basket filter, designed and manufactured according to customer's specifications.

MAXIMUM PRESSURE:

- According to Asco Filtri

CONNECTIONS:

- According to Asco Filtri

CARTRIDGE ARRAY:

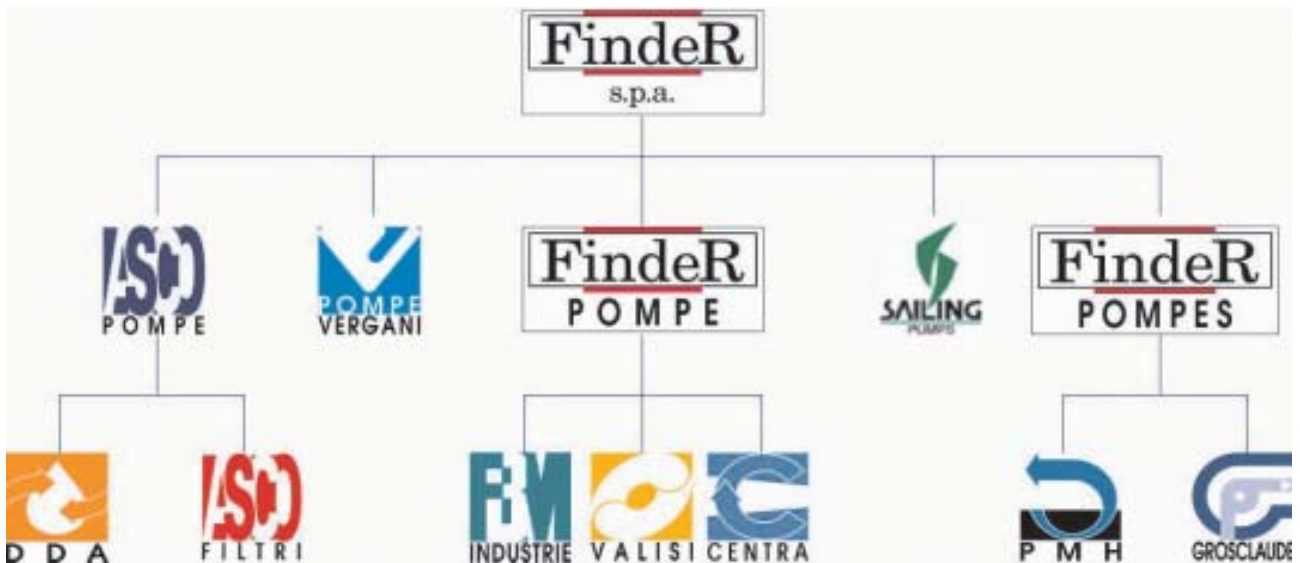
- According to Asco Filtri

IL GRUPPO - *The group*

ASCO Filtri fa parte del gruppo FindeR, che riunisce società che operano da anni, in completa sinergia, nel campo delle pompe industriali, compressori, agitatori e filtri, con una presenza rilevante nei maggiori paesi industrializzati del mondo.

ASCO Filtri belongs to FindeR Group, which brings together companies operating since years, with full synergy, in the field of industrial pumps, compressors, mixers and filters, with a significant presence in the world's most industrialised countries.

The FindeR Group



Sales network



Sales Rappresentative:

ASCO
FILTRI

A UNIT OF
FindeR

ASCO Filtri S.r.l.

20089 ROZZANO (MI) – ITALY

Via Silvio Pellico, 6/8

Phone (+39) 02 89257.1

Fax (+39) 02 89257.201

E-mail : asco@ascofiltri.com

Web site : www.ascofiltri.com